

คู่มือสำหรับประชาชน
เทศบาลตำบลหนองนาคำ อำเภอหนองนาคำ จังหวัดขอนแก่น

งานที่ให้บริการ	การขออนุญาต ประกอบกิจการที่เป็นอันตรายต่อสุขภาพ
หน่วยงานที่รับผิดชอบ	กองสาธารณสุขและสิ่งแวดล้อม เทศบาลตำบลหนองนาคำ

ขอบเขตการให้บริการ

สถานที่/ช่องทางให้บริการ	ระยะเวลาเปิดให้บริการ
กองสาธารณสุขและสิ่งแวดล้อม	วันจันทร์ ถึง วันศุกร์ (เว้นวันหยุดราชการ) ตั้งแต่เวลา ๐๘.๓๐ - ๑๒.๐๐ น. และ เวลา ๑๓.๐๐ - ๑๖.๓๐ น.

หลักเกณฑ์ วิธีการ และเงื่อนไขในการยื่นคำขอ

พระราชบัญญัติการสาธารณสุข พ.ศ. ๒๕๓๕ เป็นพระราชบัญญัติที่คุ้มครองประชาชนด้านสุขลักษณะ และการอนามัยสิ่งแวดล้อม หรือการสุขาภิบาลสิ่งแวดล้อมซึ่งครอบคลุมทั้งกิจกรรมการกระทำทุกอย่าง และ กิจการประเภทต่าง ๆ ที่มีผลกระทบต่อสิ่งแวดล้อมและสุขภาพอนามัยของประชาชน ตั้งแต่ระดับบุคคล ครัวเรือน ชุมชน ตลอดจนกิจการขนาดเล็ก ขนาดใหญ่อันได้แก่ หาบเร่ แผงลอย สถานที่จำหน่ายอาหาร สถานที่เสวยอาหาร ตลาด กิจการที่เป็นอันตรายต่อสุขภาพ รวมทั้งการควบคุมการเลี้ยงหรือปล่อยสัตว์

พระราชบัญญัตินี้มีลักษณะการกระจายอำนาจไปสู่ส่วนท้องถิ่นมากที่สุด กล่าวคือให้ ราชการส่วน ท้องถิ่น มีอำนาจในการออกข้อกำหนดท้องถิ่น ซึ่งสามารถใช้บังคับในเขตท้องถิ่นนั้นได้ และให้อำนาจแก่ เจ้าพนักงานท้องถิ่น ในการควบคุมดูแลโดยการออกคำสั่งให้แก้ไขปรับปรุง การอนุญาต หรือไม่อนุญาต การสั่งพักใช้หรือเพิกถอนใบอนุญาต รวมทั้งการเปรียบเทียบคดี เป็นต้น ทั้งนี้ ถ้าวาราชการส่วนท้องถิ่น เป็นองค์ประกอบรองส่วนท้องถิ่นที่มาจาก การเลือกตั้งของประชาชน ใกล้ชิดประชาชน ซึ่งน่าจะปฏิบัติการให้ เป็นไปตามพระราชบัญญัติที่เป็นผลประโยชน์ของประชาชนมากที่สุด

พระราชบัญญัตินี้ให้สิทธิแก่ประชาชนหรือผู้ประกอบการที่ได้รับคำสั่งจากเจ้าพนักงานท้องถิ่นและ เห็นว่าไม่เป็นธรรมหรือไม่ถูกต้อง มีสิทธิยื่นคำอุทธรณ์ต่อรัฐมนตรีว่าการกระทรวงสาธารณสุขได้และกรณีที่แจ้ง เจ้าพนักงานตามกฎหมายแล้ว ไม่ปฏิบัติตามอำนาจหน้าที่ เจ้าพนักงานนั้นก็อาจจะมีความผิดฐานละเว้นไม่ ปฏิบัติหน้าที่ตามประมวลกฎหมายอาญาได้

ดังนั้น อาศัยอำนาจตามพระราชบัญญัติการสาธารณสุข พ.ศ. ๒๕๓๕ เทศบาลตำบลหนองนาคำจึงได้ ออกเทศบัญญัติ เรื่อง กิจการที่เป็นอันตรายต่อสุขภาพ พ.ศ. ๒๕๕๗ เพื่อบังคับใช้โดยมีหลักการดังนี้

มาตรา ๓๑ ให้รัฐมนตรีโดยคำแนะนำของคณะกรรมการมีอำนาจประกาศในราชกิจจานุเบกษา กำหนดให้กิจการใดเป็นกิจการที่เป็นอันตรายต่อสุขภาพ

มาตรา ๓๒ เพื่อประโยชน์ในการกำกับดูแลการประกอบกิจการที่ประกาศตามมาตรา

๓๑ ให้ราชการส่วนท้องถิ่นมีอำนาจออกข้อกำหนดของท้องถิ่นดังต่อไปนี้

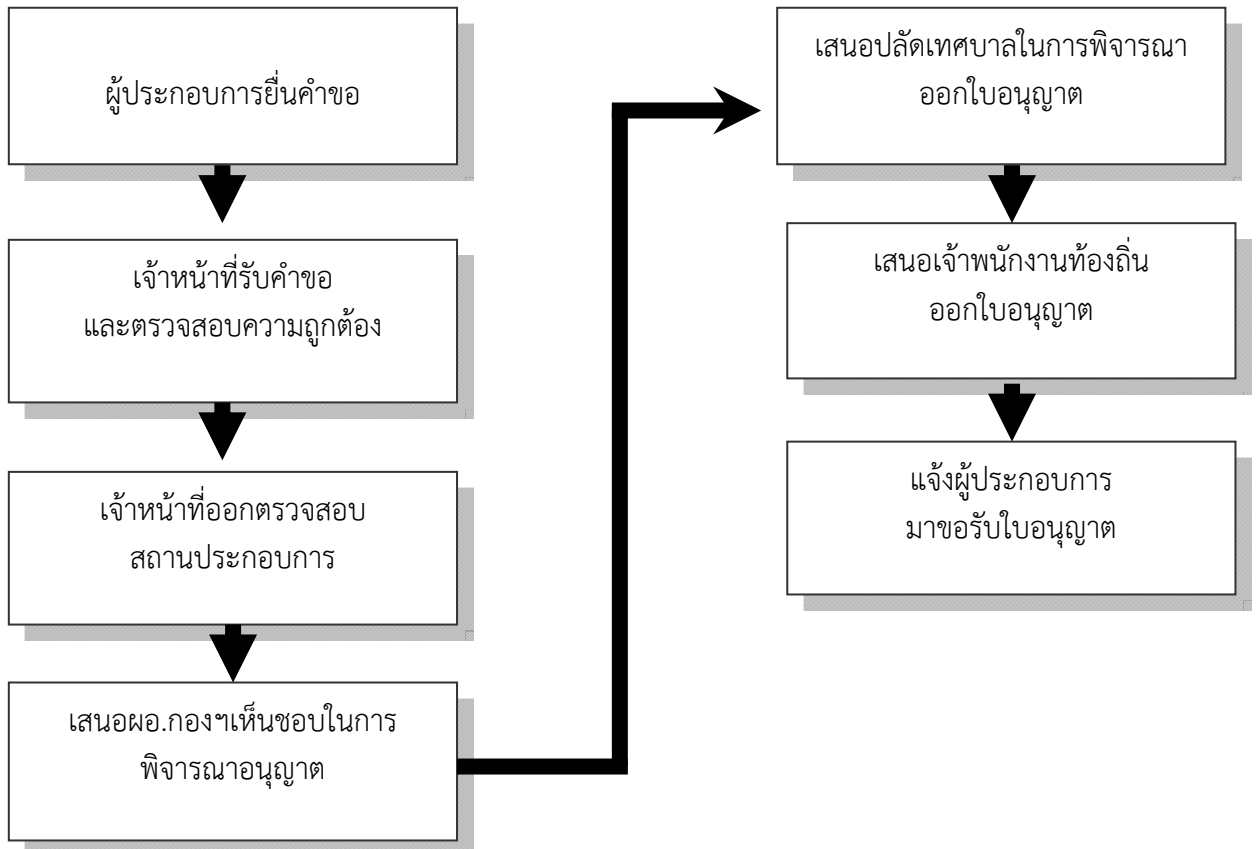
(๑) กำหนดประเภทของกิจการตามมาตรา ๓๑ บางกิจการหรือทุกกิจการให้เป็นกิจการที่ต้องมีการ ควบคุมภายในท้องถิ่นนั้น

(๒) กำหนดหลักเกณฑ์และเงื่อนไขทั่วไปสำหรับผู้ดำเนินกิจการตาม (๑) ปฏิบัติเกี่ยวกับการดูแล สภาพหรือสุขลักษณะของสถานที่ที่ใช้ดำเนินกิจการและมาตรการป้องกันอันตรายต่อสุขภาพ

มาตรา ๓๓ เมื่อพ้นกำหนดเก้าสิบวันนับแต่วันที่ข้อกำหนดของท้องถิ่น ตามมาตรา ๓๒(๑)ใช้บังคับ ห้ามมิให้ผู้ใดดำเนินการตามประเภทที่มีข้อกำหนดของท้องถิ่นกำหนดให้เป็นกิจการที่ต้องมีการควบคุมตาม มาตรา ๓๒(๑) ในลักษณะที่เป็นการค้า เว้นแต่จะได้รับใบอนุญาตจากเจ้าพนักงานท้องถิ่นตาม มาตรา ๕๖ ในการออกใบอนุญาตตามวรรคหนึ่งเจ้าพนักงานท้องถิ่นอาจกำหนดเงื่อนไขโดยเฉพาะให้ผู้รับใบอนุญาตปฏิบัติ เพื่อป้องกันอันตรายต่อสุขภาพของสาธารณสุขเพิ่มเติมจากที่กำหนดไว้โดยทั่วไปในข้อกำหนดของท้องถิ่นตาม มาตรา ๓๒(๒) ก็ได้

ใบอนุญาตตามวรรคหนึ่งให้ใช้ได้สำหรับกิจการประเภทเดียวและสำหรับสถานที่แห่งเดียว

ขั้นตอนและระยะการให้บริการ



ระยะเวลา

ใช้ระยะเวลาทั้งสิ้น ไม่เกิน ๗ วัน วันทำการ (นับเวลาในวันปฏิบัติราชการ) ยกเว้นกรณีที่ต้อง ดำเนินการตามขั้นตอนอื่น ๆ จะได้แจ้งให้ผู้ร้องรับทราบขั้นตอนการดำเนินการ ต่อไป

รายการเอกสารหลักฐานประกอบ

๑. สำเนาบัตรประจำตัวประชาชน/ข้าราชการ/พนักงานรัฐวิสาหกิจ พร้อมรับรองสำเนา จำนวน ๑ ฉบับ
๒. สำเนาทะเบียนบ้าน พร้อมรับรองสำเนา จำนวน ๑ ฉบับ
๓. หนังสือมอบอำนาจ กรณีที่มีการมอบอำนาจ จำนวน ๑ ชุด
๔. สำเนาใบอนุญาตตามกฎหมายที่เกี่ยวข้อง จำนวน ๑ ฉบับ
๕. เอกสาร หลักฐานอื่นๆ (ระบุ)

ค่าธรรมเนียม

บัญชีอัตราค่าธรรมเนียมต่อท้าย เทศบัญญัติเทศบาลตำบลหนองนาคำ
เรื่อง กิจการที่เป็นอันตรายต่อสุขภาพ พ.ศ. ๒๕๕๗

ลำดับที่	ประเภทกิจการ	อัตรา ค่าธรรมเนียม ต่อปี (บาท)
๑.	กิจการที่เกี่ยวกับการเลี้ยงสัตว์	
๑.๑	การเลี้ยงสัตว์บก สัตว์ปีก สัตว์น้ำ สัตว์เลี้ยงลูกหลานหรือแมลง	
๑.๑.๑	การเลี้ยงม้า โค กระบือ	
	ก. จำนวนตั้งแต่ ๑๐ ตัว ถึง ๒๕ ตัว	๑๐๐
	ข. จำนวนตั้งแต่ ๒๖ ตัว ถึง ๕๐ ตัว	๒๐๐
	ค. จำนวนเกิน ๕๐ ตัวขึ้นไป	๓๐๐
๑.๑.๒	การเลี้ยงแพะ แกะ	
	ก. จำนวนตั้งแต่ ๑๐ ตัว ถึง ๒๕ ตัว	๒๐๐
	ข. จำนวนตั้งแต่ ๒๖ ตัว ถึง ๕๐ ตัว	๓๐๐
	ค. จำนวนเกิน ๕๐ ตัวขึ้นไป	๕๐๐
๑.๑.๓	การเลี้ยงสุกร	
	ก. จำนวนตั้งแต่ ๑๐ ตัว ถึง ๒๕ ตัว	๒๐๐
	ข. จำนวนตั้งแต่ ๒๖ ตัว ถึง ๕๐ ตัว	๔๐๐
	ค. จำนวนตั้งแต่ ๕๑ ตัว ถึง ๑๐๐ ตัว	๘๐๐
	ง. จำนวนเกิน ๑๐๐ ตัวขึ้นไป	๑,๐๐๐
๑.๑.๔	การเลี้ยงสัตว์ปีก ยกเว้นนกกระจอกเทศ	
	ก. จำนวนตั้งแต่ ๑๐๐ ตัว ถึง ๑,๐๐๐ ตัว	๓๐๐
	ข. จำนวนตั้งแต่ ๑,๐๐๑ ตัว แต่ไม่เกิน ๕,๐๐๐ ตัว	๕๐๐
	ค. จำนวนตั้งแต่ ๕,๐๐๑ ตัว แต่ไม่เกิน ๑๐,๐๐๐ ตัว	๑,๐๐๐
	ง. จำนวนเกิน ๑๐,๐๐๐ ตัว ขึ้นไป	๔,๐๐๐
๑.๑.๕	การเลี้ยงนกกระจอกเทศ	
	ก. จำนวนตั้งแต่ ๑๐ ตัว ถึง ๕๐ ตัว	๕๐๐
	ข. จำนวนตั้งแต่ ๕๑ ตัว แต่ไม่เกิน ๑๐๐ ตัว	๑,๐๐๐
	ค. จำนวนตั้งแต่ ๑๐๑ ตัว แต่ไม่เกิน ๑,๐๐๐ ตัว	๒,๐๐๐
	ง. จำนวนเกิน ๑,๐๐๐ ตัว ขึ้นไป	๔,๐๐๐
๑.๑.๖	การเลี้ยงสัตว์น้ำ	
	ก. จำนวนตั้งแต่ ๑,๐๐๐ ตัว ถึง ๑๐,๐๐๐ ตัว	๕๐๐
	ข. จำนวนตั้งแต่ ๑๐,๐๐๑ ตัว แต่ไม่เกิน ๕๐,๐๐๐ ตัว	๑,๐๐๐
	ค. จำนวนตั้งแต่ ๕๐,๐๐๑ ตัว แต่ไม่เกิน ๑๐,๐๐๐ ตัว	๑,๕๐๐
	ง. จำนวนเกิน ๑๐,๐๐๐ ตัว ขึ้นไป	๓,๐๐๐

ลำดับที่	ประเภทกิจการ	อัตราค่าธรรมเนียมต่อปี (บาท)
๑.๑.๗	การเลี้ยงสัตว์เลื้อยคลาน หรือแมลง	
	ก. การเลี้ยงสัตว์เลื้อยคลาน จำนวนไม่เกิน ๑๐๐ ตัว	๕๐๐
	ข. การเลี้ยงสัตว์เลื้อยคลาน จำนวนเกิน ๑๐๐ ตัว แต่ไม่เกิน ๑,๐๐๐ ตัว	๑,๐๐๐
	ค. การเลี้ยงสัตว์เลื้อยคลาน จำนวนเกิน ๑,๐๐๐ ตัว	๒,๐๐๐
	ง. การเลี้ยงแมลง	๒๐๐
๑.๒	การเลี้ยงสัตว์เพื่อรีดเอาน้ำนม	
	ก. จำนวนตั้งแต่ ๒๐ ตัวถึง ๕๐ ตัว	๒๐๐
	ข. จำนวนตั้งแต่ ๕๑ ตัว แต่ไม่เกิน ๑๐๐ ตัว	๕๐๐
	ค. จำนวนเกิน ๑๐๐ ตัว ขึ้นไป	๒,๐๐๐
๑.๓	การประกอบกิจการเลี้ยง รวบรวมสัตว์ หรือธุรกิจอื่นใดอันมีลักษณะทำนองเดียวกัน เพื่อให้ประชาชนเข้าชมหรือเพื่อประโยชน์ของกิจการนั้น ทั้งนี้ จะมีการเรียกเก็บค่าดูหรือค่าบริการไม่ว่าทางตรงหรือทางอ้อมหรือไม่ก็ตาม	
	ก. พื้นที่ไม่เกิน ๕๐๐ ตารางเมตร	๕๐๐
	ข. พื้นที่ตั้งแต่ ๕๐๑ ตารางเมตร ถึง ๕,๐๐๐ ตารางเมตร	๑,๐๐๐
	ค. พื้นที่เกิน ๕,๐๐๐ ตารางเมตรขึ้นไป	๒,๐๐๐
๒.	กิจการที่เกี่ยวกับสัตว์และผลิตภัณฑ์	
๒.๑	การฆ่าสัตว์ ยกเว้นในสถานที่จำหน่ายอาหาร การเร่ขาย การขายในตลาดและการฆ่าเพื่อบริโภคในครัวเรือน	
	ก. โดยไม่ใช้เครื่องจักร	๕๐๐
	ข. โดยใช้เครื่องจักร	๑,๐๐๐
๒.๒	การฟอกหนังสัตว์ ขนสัตว์ การสะสมหนังสัตว์ ขนสัตว์ที่ยังมิได้ฟอก	
	ก. การสะสม	๒,๐๐๐
	ข. การฟอก	๕,๐๐๐
๒.๓	การสะสมเขาสัตว์ กระจุกสัตว์ที่ยังมิได้แปรรูป	๓,๐๐๐
๒.๔	การเคี้ยวหนังสัตว์ เอ็นสัตว์ ไชสัตว์	๒,๐๐๐
๒.๕	การต้ม การตาก การเผาเปลือกหอย เปลือกปู เปลือกกุ้ง ยกเว้นในสถานที่จำหน่ายอาหาร การเร่ขายและการขายในตลาด	๒,๐๐๐
๒.๖	การประดิษฐ์เครื่องใช้หรือผลิตภัณฑ์อื่นๆ จากเปลือกหอย กระจุกสัตว์ เขาสัตว์ หนังสัตว์ ขนสัตว์ หรือส่วนอื่นๆ ของสัตว์	
	ก. โดยไม่ใช้เครื่องจักร	๕๐๐
	ข. โดยใช้เครื่องจักรที่มีกำลังรวมกันไม่เกิน ๒๐ แรงม้า	๑,๐๐๐
	ค. โดยใช้เครื่องจักรที่มีกำลังรวมกันตั้งแต่ ๒๑ แรงม้า ถึง ๕๐ แรงม้า	๒,๐๐๐
	ง. โดยใช้เครื่องจักรที่มีกำลังรวมกันเกิน ๕๐ แรงม้า	๓,๐๐๐

ลำดับที่	ประเภทกิจการ	อัตราค่าธรรมเนียม ต่อปี (บาท)
๒.๗	การผลิต การโม่ การป่น การบด การผสม การบรรจุ การสะสม หรือการกระทำอื่นใดต่อสัตว์หรือพืช หรือส่วนหนึ่งส่วนใดของสัตว์หรือพืช เพื่อเป็นอาหารสัตว์	
	ก. ไม่เกิน ๕๐๐ กิโลกรัม	๔๐๐
	ข. เกิน ๕๐๐ กิโลกรัม แต่ไม่เกิน ๑,๐๐๐ กิโลกรัม	๖๐๐
	ค. เกิน ๑,๐๐๐ กิโลกรัม ขึ้นไป	๑,๐๐๐
๒.๘	การสะสมหรือการล้างครั้ง	๑,๐๐๐
๓.	กิจการที่เกี่ยวข้องกับอาหาร เครื่องดื่ม น้ำดื่ม	
๓.๑	การผลิตเนย เนยเทียม	๒,๐๐๐
๓.๒	การผลิตกะปิ น้ำพริกแกง น้ำพริกเผา น้ำปลา น้ำเค็ม น้ำบูดู ไตปลา เต้าเจี้ยว ซีอิ๊ว หอยดอง หรือซอสปรุงรสอื่นๆ ยกเว้นการผลิตเพื่อบริโภคในครัวเรือน	๕๐๐
๓.๓	การผลิต การหมัก การสะสมปลาจ๋า ปลาแจ่ว กุ้งแจ่ว ยกเว้นการผลิตเพื่อบริโภคในครัวเรือน	
	ก. การผลิต การหมัก เกิน ๑๐๐ กิโลกรัม แต่ไม่เกิน ๑,๐๐๐ กิโลกรัม	๕๐๐
	ข. การผลิต การหมัก เกิน ๑,๐๐๐ กิโลกรัม	๑,๐๐๐
	ค. การสะสมเกิน ๑,๐๐๐ กิโลกรัม	๒,๐๐๐
๓.๔	การตากเนื้อสัตว์ การผลิตเนื้อสัตว์เค็ม การเคี้ยวมันกุ้ง ยกเว้นการผลิตเพื่อบริโภคในครัวเรือน	๓๐๐
๓.๕	การนึ่ง การต้ม การเคี้ยว การตาก หรือวิธีอื่นใดในการผลิตอาหารจากสัตว์ พืช ยกเว้นในสถานที่จำหน่ายอาหาร การเร่ขาย การขายในตลาด และการผลิตเพื่อบริโภคในครัวเรือน	๓๐๐
๓.๖	การเคี้ยวน้ำมันหมู การผลิตกุนเชียง หมูยอ ไส้กรอก หมูตั้ง ยกเว้นในสถานที่จำหน่ายอาหาร การเร่ขาย การขายในตลาด และการผลิตเพื่อบริโภคในครัวเรือน	
	ก. โดยไม่ใช้เครื่องจักร	๕๐๐
	ข. โดยใช้เครื่องจักรที่มีกำลังรวมกันไม่เกิน ๒๐ แรงม้า	๑,๐๐๐
	ค. โดยใช้เครื่องจักรที่มีกำลังรวมกันตั้งแต่ ๒๑ แรงม้า ถึง ๕๐ แรงม้า	๒,๐๐๐
	ง. โดยใช้เครื่องจักรที่มีกำลังรวมกันเกิน ๕๐ แรงม้า	๓,๐๐๐
๓.๗	การผลิตเส้นหมี่ ขนมหุ้น กว๊ายเตี๋ยว เต้าฮวย เต้าหู้ วุ้นเส้น เกี๊ยมอี	
	ก. โดยไม่ใช้เครื่องจักร	๒๐๐
	ข. โดยใช้เครื่องจักรที่มีกำลังรวมกันไม่เกิน ๒๐ แรงม้า	๓๐๐
	ค. โดยใช้เครื่องจักรที่มีกำลังรวมกันตั้งแต่ ๒๑ แรงม้า ถึง ๕๐ แรงม้า	๕๐๐
	ง. โดยใช้เครื่องจักรที่มีกำลังรวมกันเกิน ๕๐ แรงม้า	๑,๕๐๐
๓.๘	การผลิตแปะแซ	๑,๐๐๐

ลำดับที่	ประเภทกิจการ	อัตรา ค่าธรรมเนียม ต่อปี (บาท)
๓.๙	การผลิตอาหารบรรจุกระป๋อง ขวด หรือภาชนะอื่นใด	
	ก. โดยไม่ใช้เครื่องจักร	๓๐๐
	ข. โดยใช้เครื่องจักรที่มีกำลังรวมกันไม่เกิน ๒๐ แรงม้า	๕๐๐
	ค. โดยใช้เครื่องจักรที่มีกำลังรวมกันตั้งแต่ ๒๑ แรงม้า ถึง ๕๐ แรงม้า	๑,๐๐๐
ง. โดยใช้เครื่องจักรที่มีกำลังรวมกันเกิน ๕๐ แรงม้า	๒,๐๐๐	
๓.๑๐	การประกอบกิจการการทำขนมปังสด ขนมปังแห้ง จันอับ ขนมเปียะ	
	ก. โดยไม่ใช้เครื่องจักร	๓๐๐
	ข. โดยใช้เครื่องจักรที่มีกำลังรวมกันไม่เกิน ๒๐ แรงม้า	๕๐๐
	ค. โดยใช้เครื่องจักรที่มีกำลังรวมกันตั้งแต่ ๒๑ แรงม้า ถึง ๕๐ แรงม้า	๑,๐๐๐
ง. โดยใช้เครื่องจักรที่มีกำลังรวมกันเกิน ๕๐ แรงม้า	๒,๐๐๐	
๓.๑๑	การแกะ การล้างสัตว์ ที่ไม่ใช่ส่วนหนึ่งของกิจการห้องเย็น ยกเว้นการผลิตเพื่อ บริโภคในครัวเรือน	๕๐๐
๓.๑๒	การผลิตน้ำอัดลม น้ำหวาน น้ำโซดา น้ำถั่วเหลือง เครื่องดื่มชนิดต่างๆ บรรจุ กระป๋อง ขวดหรือภาชนะอื่นใด ยกเว้นการผลิตเพื่อบริโภคในครัวเรือน	
	ก. โดยไม่ใช้เครื่องจักร	๕๐๐
	ข. โดยใช้เครื่องจักรที่มีกำลังรวมกันไม่เกิน ๒๐ แรงม้า	๑,๐๐๐
	ค. โดยใช้เครื่องจักรที่มีกำลังรวมกันตั้งแต่ ๒๑ แรงม้า ถึง ๕๐ แรงม้า	๓,๐๐๐
ง. โดยใช้เครื่องจักรที่มีกำลังรวมกันเกิน ๕๐ แรงม้า	๖,๐๐๐	
๓.๑๓	การผลิต การแบ่งบรรจุน้ำตาล	
	ก. โดยไม่ใช้เครื่องจักร	๕๐๐
	ข. โดยใช้เครื่องจักรที่มีกำลังรวมกันไม่เกิน ๒๐ แรงม้า	๑,๐๐๐
	ค. โดยใช้เครื่องจักรที่มีกำลังรวมกันตั้งแต่ ๒๑ แรงม้า ถึง ๕๐ แรงม้า	๕,๐๐๐
ง. โดยใช้เครื่องจักรที่มีกำลังรวมกันเกิน ๕๐ แรงม้า	๘,๐๐๐	
๓.๑๔	การผลิตผลิตภัณฑ์จากนํ้านมวัว	
	ก. โดยไม่ใช้เครื่องจักร	๕๐๐
	ข. โดยใช้เครื่องจักรที่มีกำลังรวมกันไม่เกิน ๒๐ แรงม้า	๑,๐๐๐
	ค. โดยใช้เครื่องจักรที่มีกำลังรวมกันตั้งแต่ ๒๑ แรงม้า ถึง ๕๐ แรงม้า	๕,๐๐๐
ง. โดยใช้เครื่องจักรที่มีกำลังรวมกันเกิน ๕๐ แรงม้า	๘,๐๐๐	
๓.๑๕	การผลิต การแบ่งบรรจุเอททิลแอลกอฮอล์ สุรา เบียร์ น้ำส้มสายชู	
	ก. โดยไม่ใช้เครื่องจักร	๑,๐๐๐
	ข. โดยใช้เครื่องจักรที่มีกำลังรวมกันไม่เกิน ๒๐ แรงม้า	๓,๐๐๐
	ค. โดยใช้เครื่องจักรที่มีกำลังรวมกันตั้งแต่ ๒๑ แรงม้า ถึง ๕๐ แรงม้า	๕,๐๐๐
ง. โดยใช้เครื่องจักรที่มีกำลังรวมกันเกิน ๕๐ แรงม้า	๖,๐๐๐	

ลำดับที่	ประเภทกิจการ	อัตรา ค่าธรรมเนียม ต่อปี (บาท)
๓.๑๖	การคั่วกาแฟ	
	ก. โดยไม่ใช้เครื่องจักร	๓๐๐
	ข. โดยใช้เครื่องจักรที่มีกำลังรวมกันไม่เกิน ๒๐ แรงม้า	๕๐๐
	ค. โดยใช้เครื่องจักรที่มีกำลังรวมกันตั้งแต่ ๒๑ แรงม้า ถึง ๕๐ แรงม้า	๑,๐๐๐
ง. โดยใช้เครื่องจักรที่มีกำลังรวมกันเกิน ๕๐ แรงม้า	๓,๐๐๐	
๓.๑๗	การผลิตลูกชิ้นด้วยเครื่องจักร	
	ก. โดยใช้เครื่องจักรที่มีกำลังรวมกันไม่เกิน ๕ แรงม้า	๕๐๐
	ข. โดยใช้เครื่องจักรที่มีกำลังรวมกันเกิน ๕ แรงม้า ถึง ๑๐ แรงม้า	๑,๐๐๐
ค. โดยใช้เครื่องจักรที่มีกำลังรวมกันเกิน ๑๐ แรงม้า	๒,๐๐๐	
๓.๑๘	การผลิตผงชูรส	๕,๐๐๐
๓.๑๙	การผลิตน้ำกลั่น น้ำบริโภค	
	ก. โดยใช้เครื่องจักรที่มีกำลังรวมกันไม่เกิน ๕๐ แรงม้า	๑,๐๐๐
ข. โดยใช้เครื่องจักรที่มีกำลังรวมกันเกิน ๕๐ แรงม้า	๒,๐๐๐	
๓.๒๐	การตาก การหมัก การดองผัก ผลไม้ หรือพืชอย่างอื่น ยกเว้นการผลิตเพื่อบริโภคในครัวเรือน	
	ก. กำลังการผลิตไม่เกิน ๒๐๐ กิโลกรัม ต่อวัน	๕๐๐
	ข. กำลังการผลิตเกิน ๒๐๐ กิโลกรัม แต่ไม่เกิน ๕๐๐ กิโลกรัม ต่อวัน	๑,๐๐๐
ค. กำลังการผลิตเกิน ๕๐๐ กิโลกรัม ต่อวัน	๓,๐๐๐	
๓.๒๑	การผลิต การบรรจุใบชาแห้ง ชาผงหรือเครื่องดื่มชนิดผงอื่นๆ	
	ก. โดยไม่ใช้เครื่องจักร	๓๐๐
	ข. โดยใช้เครื่องจักรที่มีกำลังรวมกันไม่เกิน ๒๐ แรงม้า	๕๐๐
	ค. โดยใช้เครื่องจักรที่มีกำลังรวมกันตั้งแต่ ๒๑ แรงม้า ถึง ๕๐ แรงม้า	๑,๐๐๐
ง. โดยใช้เครื่องจักรที่มีกำลังรวมกันเกิน ๕๐ แรงม้า	๓,๐๐๐	
๓.๒๒	การผลิตไอศกรีม ยกเว้นการผลิตเพื่อบริโภคในครัวเรือน	
	ก. โดยไม่ใช้เครื่องจักร	๒๐๐
	ข. โดยใช้เครื่องจักรที่มีกำลังรวมกันไม่เกิน ๕ แรงม้า	๓๐๐
ค. โดยใช้เครื่องจักรที่มีกำลังรวมกันเกิน ๕ แรงม้า	๑,๐๐๐	
๓.๒๓	การผลิตบะหมี่ มักกะโรนี หรือผลิตภัณฑ์อื่นๆ ที่คล้ายคลึงกัน	
	ก. โดยไม่ใช้เครื่องจักร	๕๐๐
	ข. โดยใช้เครื่องจักรที่มีกำลังรวมกันไม่เกิน ๒๐ แรงม้า	๑,๐๐๐
	ค. โดยใช้เครื่องจักรที่มีกำลังรวมกันตั้งแต่ ๒๑ แรงม้า ถึง ๕๐ แรงม้า	๓,๐๐๐
ง. โดยใช้เครื่องจักรที่มีกำลังรวมกันเกิน ๕๐ แรงม้า	๕,๐๐๐	

ลำดับที่	ประเภทกิจการ	อัตรา ค่าธรรมเนียม ต่อปี (บาท)
๓.๒๔	การประกอบกิจการห้องเย็น แช่แข็งอาหาร	
	ก. พื้นที่ไม่เกิน ๒๐๐ ตารางเมตร	๕๐๐
	ข. พื้นที่ตั้งแต่ ๒๐๑ ถึง ๕๐๐ ตารางเมตร	๑,๐๐๐
	ค. พื้นที่ตั้งแต่ ๕๐๑ ถึง ๑,๐๐๐ ตารางเมตร	๑,๕๐๐
	ง. พื้นที่เกิน ๑,๐๐๐ ตารางเมตรขึ้นไป	๓,๐๐๐
๓.๒๕	การผลิตน้ำแข็ง ยกเว้นการผลิตเพื่อใช้ในสถานที่จำหน่ายอาหารและเพื่อการบริโภคในครัวเรือน	
	ก. โดยใช้เครื่องจักรที่มีกำลังรวมกันไม่เกิน ๒๐ แรงม้า	๕๐๐
	ข. โดยใช้เครื่องจักรที่มีกำลังรวมกันตั้งแต่ ๒๑ แรงม้า ถึง ๕๐ แรงม้า	๑,๐๐๐
	ค. โดยใช้เครื่องจักรที่มีกำลังรวมกันเกิน ๕๑ แรงม้าขึ้นไป	๒,๐๐๐
๓.๒๖	การเก็บ การถนอมอาหารด้วยเครื่องจักรที่มีกำลังตั้งแต่ ๕ แรงม้าขึ้นไป	๑,๐๐๐
๔.	กิจการที่เกี่ยวข้องยา เวชภัณฑ์ อุปกรณ์การแพทย์ เครื่องสำอาง ผลิตภัณฑ์ ชำระล้าง	
๔.๑	การผลิต การโม่ การบด การผสม การบรรจุยาด้วยเครื่องจักร	
	ก. โดยใช้เครื่องจักรที่มีกำลังรวมกันไม่เกิน ๕ แรงม้า	๕๐๐
	ข. โดยใช้เครื่องจักรที่มีกำลังรวมกันเกิน ๕ แรงม้า แต่ไม่เกิน ๒๐ แรงม้า	๑,๐๐๐
	ค. โดยใช้เครื่องจักรที่มีกำลังรวมกันเกิน ๒๐ แรงม้า แต่ไม่เกิน ๕๐ แรงม้า	๒,๐๐๐
	ง. โดยใช้เครื่องจักรที่มีกำลังรวมกันเกิน ๕๐ แรงม้า	๓,๐๐๐
๔.๒	การผลิต การบรรจุยาสีฟัน แชมพู ผ้าเย็บ กระดาษเย็บ เครื่องสำอางต่าง ๆ	
	ก. โดยไม่ใช้เครื่องจักร หรือ ใช้เครื่องจักรที่มีกำลังรวมกันไม่เกิน ๕ แรงม้า	๕๐๐
	ข. โดยใช้เครื่องจักรที่มีกำลังรวมกันเกิน ๕ แรงม้า แต่ไม่เกิน ๒๐ แรงม้า	๑,๐๐๐
	ค. โดยใช้เครื่องจักรที่มีกำลังรวมกันเกิน ๒๐ แรงม้า แต่ไม่เกิน ๕๐ แรงม้า	๓,๐๐๐
	ง. โดยใช้เครื่องจักรที่มีกำลังรวมกันเกิน ๕๐ แรงม้า	๕,๐๐๐
๔.๓	การผลิตสาลี ผลิตภัณฑ์จากสาลี	๓๐๐
๔.๔	การผลิตผ้าพันแผล ผ้าปิดแผล ผ้าอนามัย ผ้าอ้อมสำเร็จรูป	๕,๐๐๐
๔.๕	การผลิตสบู่ ผงซักฟอก ผลิตภัณฑ์ชำระล้าง	
	ก. โดยไม่ใช้เครื่องจักร	๕๐๐
	ข. โดยใช้เครื่องจักรที่มีกำลังรวมกันเกิน ๕ แรงม้า แต่ไม่เกิน ๒๐ แรงม้า	๑,๐๐๐
	ค. โดยใช้เครื่องจักรที่มีกำลังรวมกันเกิน ๒๐ แรงม้า แต่ไม่เกิน ๕๐ แรงม้า	๒,๐๐๐
	ง. โดยใช้เครื่องจักรที่มีกำลังรวมกันเกิน ๕๐ แรงม้า	๕,๐๐๐

ลำดับที่	ประเภทกิจการ	อัตรา ค่าธรรมเนียม ต่อปี (บาท)
๕.	กิจการที่เกี่ยวกับการเกษตร	
๕.๑	การอัด การสกัดเอาน้ำมันจากพืช	
	ก. โดยไม่ใช้เครื่องจักร	๕๐๐
	ข. โดยใช้เครื่องจักรที่มีกำลังรวมกันเกิน ๕ แรงม้า แต่ไม่เกิน ๒๐ แรงม้า	๑,๐๐๐
	ค. โดยใช้เครื่องจักรที่มีกำลังรวมกันเกิน ๒๐ แรงม้า แต่ไม่เกิน ๕๐ แรงม้า	๓,๐๐๐
ง. โดยใช้เครื่องจักรที่มีกำลังรวมกันเกิน ๕๐ แรงม้า	๕,๐๐๐	
๕.๒	การล้าง การอบ การรม การสะสมยางดิบ	
	ก. ตั้งแต่ ๑๐๐ ถึง ๑,๐๐๐ กิโลกรัม	๓๐๐
	ข. ตั้งแต่ ๑,๐๐๑ ถึง ๑๐,๐๐๐ กิโลกรัม	๕๐๐
	ค. ตั้งแต่ ๑๐,๐๐๑ ถึง ๕๐,๐๐๐ กิโลกรัม	๑,๐๐๐
ง. เกิน ๕๐,๐๐๐ กิโลกรัมขึ้นไป	๒,๐๐๐	
๕.๓	การผลิตแป้งมันสำปะหลัง แป้งสาคูหรือแป้งอื่นๆ ในทำนองเดียวกันด้วยเครื่องจักร	
	ก. โดยไม่ใช้เครื่องจักร	๑,๐๐๐
	ข. โดยใช้เครื่องจักรที่มีกำลังรวมกันเกิน ๕ แรงม้า แต่ไม่เกิน ๒๐ แรงม้า	๒,๐๐๐
	ค. โดยใช้เครื่องจักรที่มีกำลังรวมกันเกิน ๒๐ แรงม้า แต่ไม่เกิน ๕๐ แรงม้า	๔,๐๐๐
ง. โดยใช้เครื่องจักรที่มีกำลังรวมกันเกิน ๕๐ แรงม้า	๖,๐๐๐	
๕.๔	การสีข้าวด้วยเครื่องจักร	
	ก. โดยไม่ใช้เครื่องจักร หรือ ใช้เครื่องจักรที่มีกำลังรวมกันไม่เกิน ๕ แรงม้า	๒๐๐
	ข. โดยใช้เครื่องจักรที่มีกำลังรวมกันเกิน ๕ แรงม้า แต่ไม่เกิน ๒๐ แรงม้า	๓๐๐
	ค. โดยใช้เครื่องจักรที่มีกำลังรวมกันเกิน ๒๐ แรงม้า แต่ไม่เกิน ๕๐ แรงม้า	๕๐๐
ง. โดยใช้เครื่องจักรที่มีกำลังรวมกันเกิน ๕๐ แรงม้า	๑,๐๐๐	
๕.๕	การผลิตยาสูบ	
	ก. โดยไม่ใช้เครื่องจักร	๓๐๐
	ข. โดยใช้เครื่องจักรที่มีกำลังรวมกันเกิน ๕ แรงม้า แต่ไม่เกิน ๒๐ แรงม้า	๕๐๐
	ค. โดยใช้เครื่องจักรที่มีกำลังรวมกันเกิน ๒๐ แรงม้า แต่ไม่เกิน ๕๐ แรงม้า	๑,๐๐๐
ง. โดยใช้เครื่องจักรที่มีกำลังรวมกันเกิน ๕๐ แรงม้า	๒,๐๐๐	
๕.๖	การขัด การกะเทาะ การบดเมล็ดพืช การนวดข้าว ด้วยเครื่องจักร	๓๐๐
๕.๗	การผลิต การสะสมปุ๋ย	
	ก. การผลิต	๕๐๐
ข. การสะสม	๓๐๐	
๕.๘	การผลิตใยมะพร้าวหรือวัตถุดิบคล้ายคลึงด้วยเครื่องจักร	๑,๐๐๐

ลำดับที่	ประเภทกิจการ	อัตราค่าธรรมเนียม ต่อปี (บาท)
๕.๙	การตาก การสะสมหรือการขนถ่ายมันสำปะหลัง	
	ก. ปริมาณตั้งแต่ ๑๐๐ ถึง ๑,๐๐๐ กิโลกรัม	๓๐๐
	ข. ปริมาณตั้งแต่ ๑,๐๐๑ ถึง ๑๐,๐๐๐ กิโลกรัม	๕๐๐
	ค. ปริมาณตั้งแต่ ๑๐,๐๐๑ ถึง ๕๐,๐๐๐ กิโลกรัม	๑,๐๐๐
ง. ปริมาณเกิน ๕๐,๐๐๐ กิโลกรัมขึ้นไป	๒,๐๐๐	
๖.	กิจการที่เกี่ยวกับโลหะหรือแร่	
๖.๑	การผลิตโลหะเป็นภาชนะ เครื่องมือ เครื่องจักร อุปกรณ์หรือเครื่องใช้ต่างๆ	
	ก. โดยไม่ใช้เครื่องจักร หรือ ใช้เครื่องจักรที่มีกำลังรวมกันไม่เกิน ๒๐ แรงม้า	๕๐๐
	ข. โดยใช้เครื่องจักรที่มีกำลังรวมกันเกิน ๒๐ แรงม้า แต่ไม่เกิน ๕๐ แรงม้า	๑,๐๐๐
	ค. โดยใช้เครื่องจักรที่มีกำลังรวมกันเกิน ๕๐ แรงม้า แต่ไม่เกิน ๑๐๐ แรงม้า	๒,๐๐๐
ง. โดยใช้เครื่องจักรที่มีกำลังรวมกันเกิน ๑๐๐ แรงม้า	๓,๐๐๐	
๖.๒	การหลอม การหล่อ การถลุง แร่หรือโลหะทุกชนิด ยกเว้นกิจการในข้อ ๖.๑	๕,๐๐๐
๖.๓	การกลึง การเจาะ การเชื่อม การตี การตัด การประสาน การรีด การอัดโลหะ ด้วยเครื่องจักรหรือก๊าซหรือไฟฟ้า ยกเว้นกิจการในข้อ ๖.๑	
	ก. โดยใช้เครื่องจักรที่มีกำลังรวมกันไม่เกิน ๕ แรงม้า	๓๐๐
	ข. โดยใช้เครื่องจักรที่มีกำลังรวมกันเกิน ๕ แรงม้า แต่ไม่เกิน ๒๐ แรงม้า	๕๐๐
	ค. โดยใช้เครื่องจักรที่มีกำลังรวมกันเกิน ๒๐ แรงม้า แต่ไม่เกิน ๕๐ แรงม้า	๑,๐๐๐
ง. โดยใช้เครื่องจักรที่มีกำลังรวมกันเกิน ๕๐ แรงม้า	๒,๐๐๐	
๖.๔	การเคลือบ การชุบโลหะด้วยตะกั่ว สังกะสี ดีบุก โครเมียม นิกเกิลหรือโลหะอื่นใด ยกเว้นกิจการในข้อ ๖.๑	๒,๐๐๐
๖.๕	การขัด การล้างโลหะด้วยเครื่องจักร สารเคมี หรือวิธีอื่นใด ยกเว้นกิจการในข้อ ๖.๑	๒,๐๐๐
๖.๖	การทำเหมืองแร่ การแยก การคัดเลือกหรือการล้างแร่	
	ก. การสะสมแร่	๔,๐๐๐
ข. การทำเหมืองแร่ การแยก การคัดเลือกหรือการล้างแร่	๔,๐๐๐	
๗.	กิจการเกี่ยวกับยานยนต์ เครื่องจักรหรือเครื่องกล	
๗.๑	การต่อ การประกอบ การเคาะ การปะผุ การพ่นสี การพ่นสารกันสนิมยานยนต์	
	ก. การต่อ การประกอบ ยานยนต์	๕,๐๐๐
	ข. การเคาะ การปะผุ การพ่นสี	
	(๑) พื้นที่ประกอบการไม่เกิน ๕๐๐ ตารางเมตร	๕๐๐
	(๒) พื้นที่ประกอบการเกิน ๕๐๐ ตารางเมตร	๒,๐๐๐
ค. การพ่นสารกันสนิมยานยนต์	๑,๐๐๐	
๗.๒	การตั้งศูนย์ถ่วงล้อ การซ่อม การปรับแต่ง ระบบปรับอากาศหรืออุปกรณ์ที่เป็นส่วนประกอบของยานยนต์ เครื่องจักรหรือเครื่องกล	๑,๐๐๐

ลำดับที่	ประเภทกิจการ	อัตราค่าธรรมเนียม ต่อปี (บาท)
๗.๓	การประกอบธุรกิจเกี่ยวกับยานยนต์ เครื่องจักรหรือเครื่องกล ซึ่งมีไว้บริการหรือจำหน่ายและในการประกอบธุรกิจนั้น มีการซ่อมหรือปรับปรุงยานยนต์ เครื่องจักรหรือเครื่องกลดังกล่าวด้วย	
	ก. พื้นที่ประกอบการไม่เกิน ๒๐๐ ตารางเมตร	๓๐๐
	ข. พื้นที่ประกอบการเกิน ๒๐๐ ตารางเมตร แต่ไม่เกิน ๔๐๐ ตารางเมตร	๕๐๐
	ค. พื้นที่ประกอบการเกิน ๔๐๐ ตารางเมตร แต่ไม่เกิน ๘๐๐ ตารางเมตร	๑,๐๐๐
	ง. พื้นที่ประกอบการเกิน ๘๐๐ ตารางเมตร	๓,๐๐๐
๗.๔	การล้าง การอัดฉีดยานยนต์	๕๐๐
๗.๕	การผลิต การซ่อม การอัดแบตเตอรี่	
	ก. การผลิต	๕,๐๐๐
	ข. การซ่อม การอัด	๕๐๐
๗.๖	การปะ การเชื่อมยาง	
	ก. การปะ การเชื่อมยาง จักรยาน จักรยานยนต์	๓๐๐
	ข. การปะ การเชื่อมยาง รถยนต์ เครื่องจักรหรือเครื่องกล	๕๐๐
๗.๗	การอัดผ้าเบรก ผ้าคลัช	๑,๐๐๐
๘.	กิจการเกี่ยวกับไม้	
๘.๑	การผลิตไม้ขีดไฟ	๔,๐๐๐
๘.๒	การเลื่อย การซอย การขัด การไส การเจาะ การขุดร่อง การทำคิ้ว หรือการตัดไม้ด้วยเครื่องจักร	
	ก. โดยใช้เครื่องจักรที่มีกำลังรวมกันไม่เกิน ๕ แรงม้า	๓๐๐
	ข. โดยใช้เครื่องจักรที่มีกำลังรวมกันเกิน ๕ แรงม้า แต่ไม่เกิน ๒๐ แรงม้า	๕๐๐
	ค. โดยใช้เครื่องจักรที่มีกำลังรวมกันเกิน ๒๐ แรงม้า แต่ไม่เกิน ๕๐ แรงม้า	๑,๐๐๐
	ง. โดยใช้เครื่องจักรที่มีกำลังรวมกันเกิน ๕๐ แรงม้า	๒,๐๐๐
๘.๓	การประดิษฐ์ไม้ หวาย เป็นสิ่งของด้วยเครื่องจักร หรือการพัน การทาสารเคลือบเงาสี หรือการแต่งสำเร็จผลิตภัณฑ์จากไม้หรือหวาย	
	ก. โดยใช้เครื่องจักรที่มีกำลังรวมกันไม่เกิน ๕ แรงม้า	๓๐๐
	ข. โดยใช้เครื่องจักรที่มีกำลังรวมกันเกิน ๕ แรงม้า แต่ไม่เกิน ๒๐ แรงม้า	๕๐๐
	ค. โดยใช้เครื่องจักรที่มีกำลังรวมกันเกิน ๒๐ แรงม้า แต่ไม่เกิน ๕๐ แรงม้า	๑,๐๐๐
	ง. โดยใช้เครื่องจักรที่มีกำลังรวมกันเกิน ๕๐ แรงม้า	๒,๐๐๐
๘.๔	การอบไม้	๒,๐๐๐
๘.๕	การผลิตรูป ด้วยเครื่องจักร	๓,๐๐๐

ลำดับที่	ประเภทกิจการ	อัตราค่าธรรมเนียม ต่อปี (บาท)
๘.๖	การประดิษฐ์สิ่งของ เครื่องใช้ เครื่องเขียนด้วยกระดาษ	
	ก. โดยใช้เครื่องจักรที่มีกำลังรวมกันไม่เกิน ๕ แรงม้า	๕๐๐
	ข. โดยใช้เครื่องจักรที่มีกำลังรวมกันเกิน ๕ แรงม้า แต่ไม่เกิน ๒๐ แรงม้า	๑,๐๐๐
	ค. โดยใช้เครื่องจักรที่มีกำลังรวมกันเกิน ๒๐ แรงม้า แต่ไม่เกิน ๕๐ แรงม้า	๒,๐๐๐
	ง. โดยใช้เครื่องจักรที่มีกำลังรวมกันเกิน ๕๐ แรงม้า ขึ้นไป	๕,๐๐๐
๘.๗	การผลิตกระดาษต่างๆ	๕,๐๐๐
๘.๘	การเผาถ่าน หรือการสะสมถ่าน	
	ก. การเผา	๓๐๐
	ข. การสะสม	๒๐๐
๙.	กิจการที่เกี่ยวกับการบริการ	
๙.๑	กิจการสปาเพื่อสุขภาพ เว้นแต่เป็นการให้บริการในสถานพยาบาลตามกฎหมายว่าด้วยสถานพยาบาล	๑,๐๐๐
๙.๒	การประกอบกิจการอาบ อบ นวด เว้นแต่เป็นการให้บริการในข้อ ๙.๑ หรือในสถานพยาบาลตามกฎหมายว่าด้วยสถานพยาบาล	
	ก. อาบ อบ นวด	๕,๐๐๐
	ข. นวดแผนโบราณ	๕๐๐
	ค. นวดฝ่าเท้า, กัดจุด, กัดเส้น	๓๐๐
๙.๓	การประกอบกิจการสถานที่อาบน้ำ อบไอน้ำ อบสมุนไพร เว้นแต่เป็นการให้บริการในข้อ ๙.๑ หรือในสถานพยาบาลตามกฎหมายว่าด้วยสถานพยาบาล	๕๐๐
๙.๔	การประกอบกิจการโรงแรมหรือกิจการอื่นในทำนองเดียวกัน	
	ก. มีจำนวนห้องพักไม่เกิน ๒๐ ห้อง	๕๐๐
	ข. มีจำนวนห้องพักตั้งแต่ ๒๐ ถึง ๕๐ ห้อง	๑,๐๐๐
	ค. มีจำนวนห้องพักเกิน ๕๐ ห้อง	๕,๐๐๐
๙.๕	การประกอบกิจการหอพัก อาคารชุดให้เช่า ห้องเช่า ห้องแบ่งเช่า หรือกิจการอื่นในทำนองเดียวกัน	
	ก. มีจำนวนห้องพักไม่เกิน ๕๐ ห้อง	๓๐๐
	ข. มีจำนวนห้องพักตั้งแต่ ๕๑ - ๑๐๐ ห้อง	๕๐๐
	ค. มีจำนวนห้องพักเกิน ๑๐๐ ห้อง	๒,๐๐๐
๙.๖	การประกอบกิจการโรงแรมหรู	๒,๐๐๐
๙.๗	การจัดให้มีการแสดงดนตรี เต้นรำ รำวง ร้องแจ๊ส ดิสโก้เทค คาราโอเกะ หรือกิจการอื่นๆในทำนองเดียวกัน	๕๐๐
๙.๘	การประกอบกิจการสระว่ายน้ำ หรือกิจการอื่นๆในทำนองเดียวกัน เว้นแต่เป็นการให้บริการในข้อ ๙.๑	๑,๐๐๐

ลำดับที่	ประเภทกิจการ	อัตรา ค่าธรรมเนียม ต่อปี (บาท)
๙.๙	การจัดให้มีการเล่นสเก็ต โดยมีแสงหรือเสียงประกอบ หรือการเล่นอื่นในทำนองเดียวกัน	
	ก. ประกอบกิจการ ๑ ถึง ๕ วัน	๓๐๐
	ข. ประกอบกิจการ ๖ ถึง ๑๐ วัน	๕๐๐
	ค. ประกอบกิจการเกิน ๑๐ วัน	๑,๐๐๐
๙.๑๐	การประกอบกิจการเสริมสวยหรือแต่งผม เว้นแต่กิจการที่อยู่ในบังคับตามกฎหมายว่าด้วยการประกอบวิชาชีพเวชกรรม	
	ก. พื้นที่ไม่เกิน ๒๕ ตารางเมตร	๒๐๐
	ข. พื้นที่เกิน ๒๕ ตารางเมตร แต่ไม่เกิน ๕๐ ตารางเมตร	๓๐๐
	ค. พื้นที่เกิน ๕๐ ตารางเมตร แต่ไม่เกิน ๑๐๐ ตารางเมตร	๕๐๐
	ง. พื้นที่เกิน ๑๐๐ ตารางเมตร	๑,๐๐๐
๙.๑๑	การประกอบกิจการให้บริการควบคุมน้ำหนัก โดยวิธีการควบคุมทางโภชนาการ ให้อาหารที่มีวัตถุประสงค์พิเศษ การบริหารร่างกาย หรือโดยวิธีอื่นใด เว้นแต่เป็นการให้บริการในข้อ ๙.๑ หรือในสถานพยาบาลตามกฎหมายว่าด้วยสถานพยาบาล	๑,๐๐๐
๙.๑๒	การประกอบกิจการสวนสนุก ตู้เกม	
	ก. กิจการสวนสนุก	๒,๐๐๐
	ข. ตู้เกม	๑,๐๐๐
๙.๑๓	การประกอบกิจการสนามกอล์ฟหรือสถานฝึกซ้อมกอล์ฟ	๒,๐๐๐
๙.๑๔	การประกอบกิจการห้องปฏิบัติการทางการแพทย์ การสาธารณสุข วิทยาศาสตร์ และสิ่งแวดล้อม	๓,๐๐๐
๙.๑๕	การสักผิวหนัง การเจาะหู หรือเจาะอวัยวะอื่น	๕๐๐
๑๐.	กิจการที่เกี่ยวกับสิ่งทอ	
๑๐.๑	การปั่นด้าย การกรอด้าย การทอผ้าด้วยเครื่องจักร หรือการทอผ้าด้วยกี่กระตุก ตั้งแต่ ๕ กี่ขึ้นไป	
	ก. ใช้กี่กระตุกตั้งแต่ ๕-๑๐ กี่	๓๐๐
	ข. ใช้กี่กระตุกตั้งแต่ ๑๑-๕๐ กี่	๕๐๐
	ค. ใช้กี่กระตุกตั้งแต่ ๕๑-๑๐๐ กี่	๑,๐๐๐
	ง. ใช้กี่กระตุกเกิน ๑๐๐ กี่ขึ้นไป	๒,๐๐๐
๑๐.๒	การสะสมปอ ป่าน ผ้ายหรือนุ่น	๕๐๐
๑๐.๓	การปั่นฝ้ายหรือนุ่นด้วยเครื่องจักร	๕๐๐

ลำดับที่	ประเภทกิจการ	อัตรา ค่าธรรมเนียม ต่อปี (บาท)
๑๐.๔	การทอเสื่อ กระจอบ พรม หรือสิ่งทออื่นๆ ด้วยเครื่องจักร	
	ก. โดยใช้เครื่องจักรที่มีกำลังรวมกันไม่เกิน ๒๐ แรงม้า	๑,๐๐๐
	ข. โดยใช้เครื่องจักรที่มีกำลังรวมกันเกิน ๒๐ แรงม้า แต่ไม่เกิน ๑๐๐ แรงม้า	๓,๐๐๐
	ค. โดยใช้เครื่องจักรที่มีกำลังรวมกันเกิน ๑๐๐ แรงม้า	๕,๐๐๐
๑๐.๕	การเย็บผ้าด้วยเครื่องจักรตั้งแต่ ๕ เครื่องขึ้นไป	
	ก. โดยใช้เครื่องจักรตั้งแต่ ๕-๒๐ เครื่อง	๕๐๐
	ข. โดยใช้เครื่องจักรตั้งแต่ ๒๑-๕๐ เครื่อง	๑,๐๐๐
	ค. โดยใช้เครื่องจักรตั้งแต่ ๕๑-๑๐๐ เครื่อง	๒,๐๐๐
	ง. โดยใช้เครื่องจักรเกิน ๑๐๐ เครื่อง	๔,๐๐๐
๑๐.๖	การพิมพ์ผ้า หรือการพิมพ์บนสิ่งทออื่นๆ	
	ก. โดยไม่ใช้เครื่องจักร	๓๐๐
	ข. โดยใช้เครื่องจักรที่มีกำลังรวมกันไม่เกิน ๒๐ แรงม้า	๕๐๐
	ค. โดยใช้เครื่องจักรที่มีกำลังรวมกันเกิน ๒๐ แรงม้า	๑,๐๐๐
๑๐.๗	การซัก การอบ การรีด การอัดกลับผ้าด้วยเครื่องจักร	
	ก. โดยใช้เครื่องจักรที่มีกำลังรวมกันไม่เกิน ๒๐ แรงม้า	๕๐๐
	ข. โดยใช้เครื่องจักรที่มีกำลังรวมกันเกิน ๒๐ แรงม้า แต่ไม่เกิน ๕๐ แรงม้า	๑,๐๐๐
	ค. โดยใช้เครื่องจักรที่มีกำลังรวมกันเกิน ๕๐ แรงม้า	๕,๐๐๐
๑๐.๘	การย้อม การกีดสีผ้าหรือสิ่งทออื่นๆ	
	ก. โดยไม่ใช้เครื่องจักร	๓๐๐
	ข. โดยใช้เครื่องจักร	๒,๐๐๐
๑๑.	กิจการที่เกี่ยวกับหิน ดิน ทราย ซีเมนต์ หรือวัตถุที่คล้ายคลึง	
๑๑.๑	การผลิตภาชนะดินเผาหรือผลิตภัณฑ์ดินเผา	
	ก. โดยไม่ใช้เครื่องจักร	๓๐๐
	ข. โดยใช้เครื่องจักร	๕๐๐
๑๑.๒	การระเบิด การโม่ การป่นหินด้วยเครื่องจักร	๕,๐๐๐
๑๑.๓	การผลิตเครื่องใช้ด้วยซีเมนต์ หรือวัตถุที่คล้ายคลึง	
	ก. โดยไม่ใช้เครื่องจักร	๓๐๐
	ข. โดยใช้เครื่องจักร	๕๐๐
๑๑.๔	การผสม การผสมซีเมนต์ หิน ทราย หรือวัตถุที่คล้ายคลึง	
	ก. การผสมซีเมนต์ หิน ทราย หรือวัตถุที่คล้ายคลึง	
	(๑) จำนวนที่ผสมไม่เกิน ๑๐,๐๐๐ กิโลกรัม	๓๐๐
	(๒) จำนวนที่ผสมตั้งแต่ ๑๐,๐๐๑-๕๐,๐๐๐ กิโลกรัม	๕๐๐
	(๓) จำนวนที่ผสมเกิน ๕๐,๐๐๐ กิโลกรัม	๑,๐๐๐
	ข. การผสมซีเมนต์ หิน ทราย หรือวัตถุที่คล้ายคลึง	๕๐๐

ลำดับที่	ประเภทกิจการ	อัตรา ค่าธรรมเนียม ต่อปี (บาท)
๑๑.๕	การเจียรไนเพชร พลอย หิน กระจกหรือวัตถุที่คล้ายคลึง	
	ก. โดยใช้เครื่องจักรที่มีกำลังรวมกันตั้งแต่ ๕ แรงม้า ถึง ๒๐ แรงม้า	๒๐๐
	ข. โดยใช้เครื่องจักรที่มีกำลังรวมกันตั้งแต่ ๒๑ แรงม้า ถึง ๕๐ แรงม้า	๕๐๐
	ค. โดยใช้เครื่องจักรที่มีกำลังรวมกันเกิน ๕๐ แรงม้าขึ้นไป	๑,๐๐๐
๑๑.๖	การเลื่อย การตัด หรือการประดิษฐ์หินเป็นสิ่งของต่างๆ	
	ก. โดยไม่ใช้เครื่องจักร	๕๐๐
	ข. โดยใช้เครื่องจักรไม่เกิน ๕ แรงม้า	๑,๐๐๐
	ค. โดยใช้เครื่องจักรเกิน ๕ แรงม้าขึ้นไป	๒,๐๐๐
๑๑.๗	การผลิตขอลค์ ปูนปาสเตอร์ ปูนขาว ดินสอพอง หรือการเผาหินปูน	
	ก. โดยไม่ใช้เครื่องจักร	๑,๐๐๐
	ข. โดยใช้เครื่องจักร	๕,๐๐๐
๑๑.๘	การผลิตผลิตภัณฑ์ต่างๆ ที่มีแร่ใยหินเป็นส่วนประกอบหรือส่วนผสม เช่น ผ้าเบรค ผ้าคลัช กระเบื้องมุงหลังคา กระเบื้องยาง ผ้า เพดาน ท่อน้ำ เป็นต้น	
	ก. การผลิต ผ้าเบรค ผ้าคลัช	๓,๐๐๐
	ข. การผลิต กระเบื้องมุงหลังคา กระเบื้องยาง ผ้าเพดาน ท่อน้ำ เป็นต้น	๒,๐๐๐
๑๑.๙	การผลิตกระจกหรือผลิตภัณฑ์แก้ว	
	ก. โดยใช้เครื่องจักรไม่เกิน ๒๐ แรงม้า	๑,๐๐๐
	ข. โดยใช้เครื่องจักรเกิน ๒๐ แรงม้าขึ้นไป	๕,๐๐๐
๑๑.๑๐	การผลิตกระดาษทราย	๑,๐๐๐
๑๑.๑๑	การผลิตใยแก้วหรือผลิตภัณฑ์จากใยแก้ว	๒,๐๐๐
๑๒.	กิจการเกี่ยวกับปิโตรเลียม ถ่านหิน สารเคมี	
๑๒.๑	การผลิต การบรรจุ การสะสม การขนส่งกรด ต่าง สารออกไซด์ส์ หรือสารตัวทำละลาย	๕,๐๐๐
๑๒.๒	การผลิต การบรรจุ การสะสม การขนส่งก๊าซ	
	ก. การผลิต การบรรจุ	๕,๐๐๐
	ข. สถานที่สะสมก๊าซที่มีเนื้อที่ไม่เกิน ๕๐ ตารางเมตร	๕๐๐
	ค. สถานที่สะสมก๊าซที่มีเนื้อที่ตั้งแต่ ๕๑ ถึง ๑๐๐ ตารางเมตร	๑,๐๐๐
	ง. สถานที่สะสมก๊าซที่มีเนื้อที่เกิน ๑๐๐ ตารางเมตร	๒,๐๐๐
๑๒.๓	การผลิต การกลั่น การสะสม การขนส่งน้ำมันปิโตรเลียมหรือผลิตภัณฑ์ ปิโตรเลียมต่างๆ	
	ก. การผลิต การกลั่น	๑๐,๐๐๐

ลำดับที่	ประเภทกิจการ	อัตรา ค่าธรรมเนียม ต่อปี (บาท)
	ข. การสะสม การขนส่ง	
	(๑) จำนวนที่สะสมหรือขนส่งตั้งแต่ ๑๐๐-๑,๐๐๐ ลิตร	๒๐๐
	(๒) จำนวนที่สะสมหรือขนส่งตั้งแต่ ๑,๐๐๑-๑๐,๐๐๐ ลิตร	๕๐๐
	(๓) จำนวนที่สะสมหรือขนส่งตั้งแต่ ๑๐,๐๐๑-๓๐,๐๐๐ ลิตร	๑,๐๐๐
	(๔) จำนวนที่สะสมหรือขนส่งเกิน ๓๐,๐๐๐ ลิตร	๓,๐๐๐
๑๒.๔	การผลิต การสะสม การขนส่งถ่านหิน ถ่านโค้ก	
	ก. การผลิต	๕,๐๐๐
	ข. การสะสม การขนส่ง	๓,๐๐๐
๑๒.๕	การพ่นสี ยกเว้นกิจการในข้อ ๗.๑	
	ก. โดยไม่ใช้เครื่องจักร	๕๐๐
	ข. โดยใช้เครื่องจักรที่มีกำลังรวมกันไม่เกิน ๕ แรงม้า	๑,๐๐๐
	ค. โดยใช้เครื่องจักรที่มีกำลังรวมกันเกิน ๕ แรงม้า	๒,๐๐๐
๑๒.๖	การประดิษฐ์สิ่งของเครื่องใช้ด้วยยาง ยางเทียม พลาสติก เซลลูลอยด์ เบเกอร์ไลต์ หรือวัตถุที่คล้ายคลึง	
	ก. โดยไม่ใช้เครื่องจักร	๕๐๐
	ข. โดยใช้เครื่องจักรที่มีกำลังรวมกันไม่เกิน ๕๐ แรงม้า	๓,๐๐๐
	ค. โดยใช้เครื่องจักรที่มีกำลังรวมกันเกิน ๕๐ แรงม้า	๕,๐๐๐
๑๒.๗	การโม่ การบดชั้น	
	ก. โดยไม่ใช้เครื่องจักร	๕๐๐
	ข. โดยใช้เครื่องจักร	๒,๐๐๐
๑๒.๘	การผลิตสีหรือน้ำมันผสมสี	
	ก. โดยไม่ใช้เครื่องจักร	๒,๐๐๐
	ข. โดยใช้เครื่องจักรที่มีกำลังรวมกันไม่เกิน ๕๐ แรงม้า	๓,๐๐๐
	ค. โดยใช้เครื่องจักรที่มีกำลังรวมกันเกิน ๕๐ แรงม้า	๔,๐๐๐
๑๒.๙	การผลิต การล้างฟิล์มรูปถ่ายหรือฟิล์มภาพยนตร์	
	ก. การผลิต	๑,๐๐๐
	ข. การล้างฟิล์มรูปถ่าย	๕๐๐
	ค. การล้างฟิล์มภาพยนตร์	๑,๐๐๐
๑๒.๑๐	การเคลือบ การชุบ วัตถุด้วยพลาสติก เซลลูลอยด์ เบเกอร์ไลต์หรือวัตถุที่คล้ายคลึง	
	ก. โดยไม่ใช้เครื่องจักร	๑,๐๐๐
	ข. โดยใช้เครื่องจักรที่มีกำลังรวมกันไม่เกิน ๒๐ แรงม้า	๓,๐๐๐
	ค. โดยใช้เครื่องจักรที่มีกำลังรวมกันเกิน ๒๐ แรงม้า	๕,๐๐๐

ลำดับที่	ประเภทกิจการ	อัตรา ค่าธรรมเนียม ต่อปี (บาท)
๑๒.๑๑	การผลิตพลาสติก เซลลูลอยด์ เบเกอร์ไลท์หรือวัตถุที่คล้ายคลึง	
	ก. โดยไม่ใช้เครื่องจักร	๑,๐๐๐
	ข. โดยใช้เครื่องจักรที่มีกำลังรวมกันไม่เกิน ๕๐ แรงม้า	๓,๐๐๐
	ค. โดยใช้เครื่องจักรที่มีกำลังรวมกันเกิน ๕๐ แรงม้า	๕,๐๐๐
๑๒.๑๒	การผลิต การบรรจุสารเคมีดับเพลิง	๓,๐๐๐
๑๒.๑๓	การผลิตน้ำแข็งแห้ง	
	ก. โดยใช้เครื่องจักรที่มีกำลังรวมกันไม่เกิน ๕ แรงม้า	๑,๐๐๐
	ข. โดยใช้เครื่องจักรที่มีกำลังรวมกันเกิน ๕ แรงม้า แต่ไม่เกิน ๒๐ แรงม้า	๒,๐๐๐
	ค. โดยใช้เครื่องจักรที่มีกำลังรวมกันเกิน ๒๐ แรงม้า แต่ไม่เกิน ๕๐ แรงม้า	๓,๐๐๐
	ง. โดยใช้เครื่องจักรที่มีกำลังรวมกันเกิน ๕๐ แรงม้า	๔,๐๐๐
๑๒.๑๔	การผลิต การสะสม การขนส่งดอกไม้เพลิงหรือสารเคมีอันเป็นส่วนประกอบใน การผลิตดอกไม้เพลิง	
	ก. การผลิต	๕,๐๐๐
	ข. การสะสม	๓๐๐
๑๒.๑๕	การผลิตแชลแล็คหรือสารเคมีเคลือบเงา	
	ก. โดยไม่ใช้เครื่องจักร	๑,๐๐๐
	ข. โดยใช้เครื่องจักรที่มีกำลังรวมกันไม่เกิน ๕๐ แรงม้า	๓,๐๐๐
	ค. โดยใช้เครื่องจักรที่มีกำลังรวมกันเกิน ๕๐ แรงม้า	๕,๐๐๐
๑๒.๑๖	การผลิต การบรรจุ การสะสม การขนส่งสารกำจัดศัตรูพืชหรือพาหะนำโรค	
	ก. การสะสม การขนส่ง	๕๐๐
	ข. การผลิต การบรรจุ โดยไม่ใช้เครื่องจักร	๕๐๐
	ค. การผลิต การบรรจุ โดยใช้เครื่องจักร	๒,๐๐๐
๑๒.๑๗	การผลิต การบรรจุ การสะสมกาว	๑,๐๐๐
๑๓.	กิจการอื่นๆ	
๑๓.๑	การพิมพ์หนังสือหรือสิ่งพิมพ์อื่นที่มีลักษณะเดียวกันด้วยเครื่องจักร	
	ก. โดยใช้เครื่องจักรที่มีกำลังรวมกันไม่เกิน ๕ แรงม้า	๒๐๐
	ข. โดยใช้เครื่องจักรที่มีกำลังรวมกันเกิน ๕ แรงม้า แต่ไม่เกิน ๒๐ แรงม้า	๓๐๐
	ค. โดยใช้เครื่องจักรที่มีกำลังรวมกันเกิน ๒๐ แรงม้า แต่ไม่เกิน ๕๐ แรงม้า	๕๐๐
	ง. โดยใช้เครื่องจักรที่มีกำลังรวมกันเกิน ๕๐ แรงม้า	๑,๐๐๐
๑๓.๒	การผลิต การซ่อมเครื่องอิเล็กทรอนิกส์ เครื่องไฟฟ้า อุปกรณ์อิเล็กทรอนิกส์ อุปกรณ์ไฟฟ้า	
	ก. การผลิต	๕,๐๐๐
	ข. การซ่อม	๕๐๐

ลำดับที่	ประเภทกิจการ	อัตรา ค่าธรรมเนียม ต่อปี (บาท)
๑๓.๓	การผลิตเทียน เทียนไขหรือวัตถุที่คล้ายคลึง	
	ก. โดยไม่ใช้เครื่องจักร	๕๐๐
	ข. โดยใช้เครื่องจักร	๑,๐๐๐
๑๓.๔	การพิมพ์แบบ พิมพ์เขียวหรือการถ่ายเอกสาร	๓๐๐
๑๓.๕	การสะสมวัตถุหรือสิ่งของที่ชำรุด ใช้แล้วหรือเหลือใช้	
	ก. พื้นที่ไม่เกิน ๕๐ ตารางเมตร	๓๐๐
	ข. พื้นที่ตั้งแต่ ๕๑ ถึง ๑๐๐ ตารางเมตร	๕๐๐
	ค. พื้นที่เกิน ๑๐๐ ตารางเมตรขึ้นไป	๒,๐๐๐
๑๓.๖	การประกอบกิจการโกดังสินค้า	
	ก. พื้นที่ไม่เกิน ๑๐๐ ตารางเมตร	๓๐๐
	ข. พื้นที่ตั้งแต่ ๑๐๑ ถึง ๕๐๐ ตารางเมตร	๕๐๐
	ค. พื้นที่เกิน ๕๐๐ ตารางเมตรขึ้นไป	๑,๐๐๐
๑๓.๗	การล้างขวด ภาชนะหรือบรรจุภัณฑ์ที่ใช้แล้ว	
	ก. โดยไม่ใช้เครื่องจักร	๒๐๐
	ข. โดยใช้เครื่องจักร	๕๐๐
๑๓.๘	การพิมพ์สีลงบนวัตถุที่มีใช้สิ่งทอ	
	ก. โดยใช้เครื่องจักรที่มีกำลังรวมกันไม่เกิน ๕ แรงม้า	๒๐๐
	ข. โดยใช้เครื่องจักรที่มีกำลังรวมกันเกิน ๕ แรงม้า แต่ไม่เกิน ๒๐ แรงม้า	๓๐๐
	ค. โดยใช้เครื่องจักรที่มีกำลังรวมกันเกิน ๒๐ แรงม้า แต่ไม่เกิน ๕๐ แรงม้า	๕๐๐
	ง. โดยใช้เครื่องจักรที่มีกำลังรวมกันเกิน ๕๐ แรงม้า	๑,๐๐๐
๑๓.๙	การก่อสร้าง (คิดอัตราค่าธรรมเนียม ต่อครั้ง)	
	ก. การก่อสร้างอาคารที่อยู่อาศัย อาคารชั้นเดียว	
	(๑) พื้นที่ใช้สอยไม่เกิน ๑๕๐ ตารางเมตร	๑๐๐
	(๒) พื้นที่ใช้สอยเกิน ๑๕๐ - ๓๐๐ ตารางเมตร	๒๐๐
	(๓) พื้นที่ใช้สอยเกิน ๓๐๐ - ๕๐๐ ตารางเมตร	๓๐๐
	(๔) พื้นที่ใช้สอยเกิน ๕๐๐ - ๗๕๐ ตารางเมตร	๔๐๐
	(๕) พื้นที่ใช้สอยเกิน ๗๕๐ - ๑,๐๐๐ ตารางเมตร	๕๐๐
	(๖) พื้นที่ใช้สอยเกิน ๑,๐๐๐ ตารางเมตรขึ้นไป	๑,๐๐๐
	ข. การก่อสร้างอาคารที่อยู่อาศัย เกินกว่า ๑ ชั้น	
	(๑) พื้นที่ใช้สอยไม่เกิน ๑๕๐ ตารางเมตร	๒๐๐
	(๒) พื้นที่ใช้สอยเกิน ๑๕๐ - ๓๐๐ ตารางเมตร	๔๐๐
	(๓) พื้นที่ใช้สอยเกิน ๓๐๐ - ๕๐๐ ตารางเมตร	๖๐๐
	(๔) พื้นที่ใช้สอยเกิน ๕๐๐ - ๗๕๐ ตารางเมตร	๘๐๐

ลำดับที่	ประเภทกิจการ	อัตรา ค่าธรรมเนียม ต่อปี (บาท)
	(๕) พื้นที่ใช้สอยเกิน ๗๕๐ - ๑,๐๐๐ ตารางเมตร	๑,๐๐๐
	(๖) พื้นที่ใช้สอยเกิน ๑,๐๐๐ ตารางเมตรขึ้นไป	๒,๐๐๐
	ค. การก่อสร้างอาคารพาณิชย์ สำนักงาน ตึกแถว อพาร์ทเมนท์ แมนชั่น บ้านพักอาศัยรวม คอนโดมิเนียม โรงพยาบาล ห้างสรรพสินค้า โรงแรมรสพล ลานสเก็ต หรืออาคารที่มีลักษณะคล้ายคลึงกัน	
	๑. อาคารพาณิชย์ ห้องแถว ตึกแถว จำนวน ๑ ชั้น	
	(๑) อาคารชั้นเดียว จำนวน ๑ หลัง	๒๐๐
	(๒) อาคารชั้นเดียว จำนวน ๒ - ๕ คูหา	๕๐๐
	(๓) อาคารชั้นเดียว จำนวน ๖ - ๑๐ คูหา	๘๐๐
	(๔) อาคารชั้นเดียว จำนวน ๑๑ - ๒๐ คูหา	๑,๐๐๐
	(๕) อาคารชั้นเดียว จำนวน ๒๑ - ๕๐ คูหา	๑,๕๐๐
	(๖) อาคารชั้นเดียว จำนวนเกินกว่า ๕๐ คูหาขึ้นไป	๒,๐๐๐
	๒. อาคารพาณิชย์ ห้องแถว ตึกแถว เกินกว่า ๑ ชั้น	
	(๑) อาคาร จำนวน ๑ หลัง	๔๐๐
	(๒) อาคาร จำนวน ๒ - ๕ คูหา	๘๐๐
	(๓) อาคาร จำนวน ๖ - ๑๐ คูหา	๑,๕๐๐
	(๔) อาคาร จำนวน ๑๑ - ๒๐ คูหา	๒,๐๐๐
	(๕) อาคาร จำนวน ๒๑ - ๕๐ คูหา	๒,๕๐๐
	(๖) อาคาร จำนวนเกินกว่า ๕๐ คูหาขึ้นไป	๓,๐๐๐
	๓. สำนักงาน อพาร์ทเมนท์ แมนชั่น บ้านพักอาศัยรวม คอนโดมิเนียม	
	(๑) พื้นที่ใช้สอยไม่เกิน ๑,๐๐๐ ตารางเมตร	๑,๐๐๐
	(๒) พื้นที่ใช้สอยเกิน ๑,๐๐๐ - ๕,๐๐๐ ตารางเมตร	๑,๕๐๐
	(๓) พื้นที่ใช้สอยเกิน ๕,๐๐๐ ตารางเมตรขึ้นไป	๓,๐๐๐
	๔. โรงแรม	
	(๑) ไม่เกิน ๒ ชั้น และไม่เกิน ๕๐ ห้อง	๒,๐๐๐
	(๒) ไม่เกิน ๒ ชั้น แต่เกินกว่า ๕๐ ห้องขึ้นไป	๒,๕๐๐
	(๓) เกินกว่า ๒ ชั้น และไม่เกิน ๑๐๐ ห้อง	๓,๐๐๐
	(๔) เกินกว่า ๒ ชั้น และเกินกว่า ๑๐๐ ห้องขึ้นไป	๓,๕๐๐
	๕. โรงงานอุตสาหกรรม	๔,๐๐๐
	๖. สถานศึกษา โรงพยาบาล	๔,๐๐๐
	๗. ห้างสรรพสินค้า โรงแรมรสพล ลานสเก็ต โกดังเก็บสินค้า หรืออาคารที่ มีลักษณะคล้ายคลึงกัน หรืออาคารอื่นนอกจากที่กำหนดไว้แล้ว	
	(๑) พื้นที่ไม่เกิน ๒,๐๐๐ ตารางเมตร	๒,๐๐๐
	(๒) พื้นที่เกิน ๒,๐๐๐ - ๕,๐๐๐ ตารางเมตร	๓,๐๐๐

ลำดับที่	ประเภทกิจการ	อัตรา ค่าธรรมเนียม ต่อปี (บาท)
	(๓) พื้นที่เกิน ๕,๐๐๐ - ๑๐,๐๐๐ ตารางเมตร	๔,๐๐๐
	(๔) พื้นที่เกินกว่า ๑๐,๐๐๐ ตารางเมตรขึ้นไป	๕,๐๐๐
๑๓.๑๐	กิจการทำเทียบเรือประมง สะพานปลา หรือแพปลา	๑,๐๐๐

การรับเรื่องร้องเรียน

ถ้าการให้บริการไม่เป็นไปตามข้อตกลงที่ระบุไว้ข้างต้น สามารถติดต่อเพื่อร้องเรียนได้ที่ สำนักปลัด เทศบาล
ตำบลหนองนาคำ หมายเลขโทรศัพท์ : ๐๔๓-๒๑๗๑๐๒ หรือเว็บไซต์ <http://bankok-nongnakum.go.th>

ตัวอย่างแบบฟอร์ม

๑. แบบคำขอรับใบอนุญาตประกอบกิจการที่เป็นอันตรายต่อสุขภาพ



เลขที่คำขอ
วันที่
เวลา

**แบบคำขอรับใบอนุญาต
ประกอบกิจการที่เป็นอันตรายต่อสุขภาพ**

เขียนที่
วันที่ เดือน พ.ศ.

๑. ข้าพเจ้า อายุ ปี สัญชาติ
ศาสนา เลขประจำตัวประชาชนเลขที่
โดย ผู้มีอำนาจลงนาม
แทนนิติบุคคลปรากฏตาม
ที่อยู่เลขที่ หมู่ที่ ตรอก/ซอย ถนน
แขวง/ตำบล เขต/อำเภอ จังหวัด
หมายเลขโทรศัพท์ (ผู้ขอรับใบอนุญาต)

๒. ชื่อสถานประกอบกิจการ ประเภท
มีพื้นที่ ตารางเมตร กำลังเครื่องจักร แรงม้า จำนวนคนงาน คน
จำนวนสัตว์ที่เลี้ยง ตัว (กรณีประกอบกิจการเกี่ยวกับการเลี้ยงสัตว์) ปริมาณความจุ
ลิตร/ก.ก. (กรณีประกอบกิจการเกี่ยวกับปิโตรเลียมหรือก๊าซ) ตั้งอยู่เลขที่ หมู่ที่
ต.บ้านโคก อ.หนองนาคำ จ.ขอนแก่น หมายเลขโทรศัพท์ โทรสาร
(สถานประกอบการ)

3. พร้อมคำขอนี้ข้าพเจ้าได้แนบเอกสารหลักฐานต่าง ๆ มาด้วยแล้ว ดังนี้
- สำเนาบัตรประจำตัวประชาชน ของผู้ขออนุญาต/ผู้แทนนิติบุคคล/ผู้รับมอบอำนาจ(กรณีที่มีการมอบอำนาจ)
 - สำเนาทะเบียนบ้านของผู้ขออนุญาต/ผู้แทนนิติบุคคล/ผู้รับมอบอำนาจ(กรณีที่มีการมอบอำนาจ)
 - หลักฐานที่แสดงการเป็นผู้มีอำนาจลงนามแทนนิติบุคคลและใบมอบอำนาจ(กรณีที่มีการมอบอำนาจ)
 - สำเนาหนังสือรับรองการจดทะเบียนนิติบุคคล
 - สำเนาใบอนุญาตประกอบกิจการโรงงาน (รง.๔)
 - แผนผังแสดงที่ตั้งสถานประกอบการโดยสังเขป
 - ใบอนุญาตก่อสร้างอาคาร
 - เอกสาร หลักฐานอื่น ๆ

ขอรับรองว่าข้อความในคำขอนี้เป็นความจริงทุกประการ

(ลงชื่อ) ผู้ขออนุญาต
(.....)

ผลการตรวจสอบ เอกสาร หลักฐาน

ถูกต้อง ครบถ้วน ไม่ถูกต้อง ต้องแก้ไขเพิ่มเติมดังนี้

1.

2.

ลงชื่อ ผู้ตรวจสอบ

(.....)

แผนผังแสดงที่ตั้งภายในสถานประกอบการ



ประกาศกระทรวงสาธารณสุข
เรื่อง กิจการที่เป็นอันตรายต่อสุขภาพ พ.ศ. ๒๕๕๘

โดยที่เห็นเป็นการสมควรแก้ไขและปรับปรุงรายชื่อกิจการที่เป็นอันตรายต่อสุขภาพ ให้สอดคล้องและเหมาะสมกับสภาวะการณ์ในปัจจุบัน

อาศัยอำนาจตามความในมาตรา ๕ และมาตรา ๓๑ แห่งพระราชบัญญัติการสาธารณสุข พ.ศ. ๒๕๓๕ อันเป็นกฎหมายที่มีบทบัญญัติบางประการเกี่ยวกับการจำกัดสิทธิและเสรีภาพของบุคคล บัญญัติให้กระทำได้โดยอาศัยอำนาจตามบทบัญญัติแห่งกฎหมาย รัฐมนตรีว่าการกระทรวงสาธารณสุข โดยคำแนะนำของคณะกรรมการสาธารณสุขจึงออกประกาศไว้ ดังต่อไปนี้

ข้อ ๑ ให้ยกเลิก

๑.๑ ประกาศกระทรวงสาธารณสุข ที่ ๕/๒๕๓๘ เรื่อง กิจการที่เป็นอันตรายต่อสุขภาพ ลงวันที่ ๒๗ มิถุนายน พ.ศ. ๒๕๓๘

๑.๒ ประกาศกระทรวงสาธารณสุข เรื่อง กิจการที่เป็นอันตรายต่อสุขภาพ (ฉบับที่ ๔) ลงวันที่ ๖ ตุลาคม พ.ศ. ๒๕๔๖

๑.๓ ประกาศกระทรวงสาธารณสุข เรื่อง กิจการที่เป็นอันตรายต่อสุขภาพ (ฉบับที่ ๕) ลงวันที่ ๒๗ สิงหาคม พ.ศ. ๒๕๕๐

๑.๔ ประกาศกระทรวงสาธารณสุข เรื่อง กิจการที่เป็นอันตรายต่อสุขภาพ (ฉบับที่ ๖) ลงวันที่ ๑๒ พฤศจิกายน พ.ศ. ๒๕๕๒

ข้อ ๒ ประกาศฉบับนี้ให้ใช้บังคับตั้งแต่วันถัดจากวันประกาศในราชกิจจานุเบกษาเป็นต้นไป

ข้อ ๓ ให้กิจการดังต่อไปนี้เป็นกิจการที่เป็นอันตรายต่อสุขภาพ

๑. กิจการที่เกี่ยวกับสัตว์เลี้ยง

(๑) การเพาะพันธุ์ เลี้ยง และการอนุบาลสัตว์ทุกชนิด

(๒) การประกอบกิจการเลี้ยง รวบรวมสัตว์ หรือธุรกิจอื่นใดอันมีลักษณะทำนองเดียวกัน เพื่อให้ประชาชนเข้าชมหรือเพื่อประโยชน์ของกิจการนั้น ทั้งนี้ ไม่ว่าจะมีการเรียกเก็บค่าดูหรือค่าบริการในทางตรง หรือทางอ้อม หรือไม่ก็ตาม

๒. กิจการที่เกี่ยวกับสัตว์และผลิตภัณฑ์

(๑) การฆ่า หรือชำแหละสัตว์ ยกเว้นในสถานที่จำหน่ายอาหาร เรขาย หรือขายในตลาด

(๒) การหมัก ฟอก ตาก หรือสะสมหนังสัตว์ ขนสัตว์

(๓) การสะสมเขา กระดุก หรือชิ้นส่วนสัตว์ที่ยังมีได้แปรรูป

(๔) การเคี้ยวหนัง เอ็น หรือไขสัตว์